

Installation/Bedienung für das Pudergerät PowderChamp

- **Hersteller:**
Happersberger Otopront GmbH
Fabrikation medizinischer Einrichtungen
Langgasse 90
D-65329 Hohenstein
Tel.: 06120 – 92170
Fax: 06120 921760
www.otopront.de
email: info@otopront.de
- **Entwicklung und Anwendungsberatung:**
Dr. med. dent. Horst Landenberger
Königsteiner Str. 39
65812 Bad Soden
Tel.: 06196/23520
www.powderchamp.de
info@powderchamp.de



Befestigung des PowderChamp auf der linken Seite des Cerec-Gerätes

- Der PowderChamp wird auf den linken Sockel des Cerec-Gerätes abgestellt
- Eine Senkrechtplatte wird mit einem oberen und einem unteren Beschlag mit Schraube gesichert.
- Vorne befindet sich der Anschluss für den Luftschlauch und der Hauptschalter
- Hinten befindet sich der separate Stromanschluss, das Reduzierventil und die Wasserabscheider



Lieferumfang

- PowderChamp Gerät
- 2 Puderbehälter mit Zerstäuberköpfen
- 3 Kanülen (100°, 80°, 30° Abwinkelungen)
- Handstück mit Luftschlauch
- Anwender CD
- 1 Behälter mit Puder
- 2 Filtertüten 190 Mikron
- 1 Beutel mit Silicagelkügelchen
- Netzkabel

Das Ansetzen des Gerätes



Befestigung oben

- An der Unterseite der linken Oberkante des Cerec-Gerätes befindet sich eine Dreiergruppe mit Schraubenaufnahmen.
- Der obere Beschlag des PowderChamps wird dort vorsichtig eingeführt.
- Achten Sie darauf, dass diese spannungslos geschehen kann.
- Wenn nötig, dann öffnen Sie die zwei Langlochschrauben des oberen Beschlages und ziehen Sie sie später wieder fest.



Befestigung unten

- Werkseitig ist das Gerät so eingestellt, dass es bequem auf der linken Seite des Cerec-Gerätes angebracht werden kann, ohne die Schrauben des unteren Beschlages zu öffnen.
- Nach dem Aufsetzen des Gerätes werden die zwei Kreuzschlitzschrauben und ggf. die zwei Imbussschrauben des unteren Beschlages festgezogen



Fixierung des Gerätes durch die Konterschrauben



Ansetzen des Luftschlauches



Das Ansetzen des Handstückes an den Zerstäuberkopf

- Handstück schräg am Zerstäuberkopf ansetzen
- Feder eindrücken
- Zerstäuberkopf mit dem Puderbehälter geraderichten



Patentierte Schnellkupplung von Zerstäuberkopf und Handstück



Handstück mit Puderflasche

- Handstück, Puderflasche, Zerstäuberkopf und Kanüle können leicht zerlegt und zusammengesetzt werden. Alle Teile sind verchromt und unverwüstlich



Zwei Puderbehälter stehen ergonomisch zur Verfügung



Snap – on



Es stehen drei drehbare Kanülen zur Verfügung



Kontrolle des Luftdruckes

- Werksseitig ist ein geeigneter Luftdruck eingestellt. Der Luftdruck kann über das rote Reduzierventil individuell eingestellt werden.
- Am Handstück kann der Luftdruck durch Betätigung des Dosierhebels geregelt werden.



Wartungshinweise

- Öffnen Sie monatlich die Schrauben an den Wasserabscheidern
- Wechseln Sie bei Bedarf die Silicagelkügelchen
- Kontrollieren Sie vor jeder Anwendung die Durchgängigkeit des Zerstäuberkopfes, der Puderflasche und der Kanüle mittels eines Luftbläses
- Verschließen Sie nach jeder Anwendung die Kanüle mit der mitgelieferten Abdeckung
- Sterilisieren Sie die Kanüle nach jeder Anwendung
- Führen Sie am Zerstäuberkopf, der Puderflasche und am Handstück eine Oberflächendesinfektion durch

Zwei Wasserabscheider an der Geräterückseite

- Öffnen Sie monatlich die Schrauben an der Unterseite der Wasserabscheider.
- Wenn die Slicagelkügelchen weiss verfärbt haben, tauschen Sie diese Kügelchen gegen neue aus.
- Das verbrauchte Material ist mit dem Hausmüll zu entsorgen.



Füllen Sie Puder bis maximal ca. 1/3 des Behälters auf.



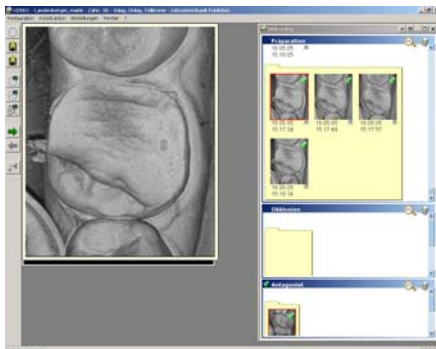
Vorbereitungen zum Pudern

- Kontrollieren Sie die Durchgängigkeit des Luftsystems durch Abschrauben des Zerstäuberkopfes und durch kurzes Durchblasen mit einem Luftbläser
- Stellen Sie den Luftdruck so niedrig ein, dass auch an Spitzen der Präparation das Puder an der Zahnschicht nicht wieder weggeweht wird.
- Verwenden Sie am besten Puder, das Sie gemäß den Hinweisen auf der Homepage www.powderchamp.de vorbereitet haben (Trocknen, Sieben). Das mitgelieferte Puder ist entsprechend behandelt worden. Dies stellt einen kleinen Aufwand dar, der sich aber unbedingt lohnt.
- Vita-Puder hat sich für den PowderChamp bewährt
- Füllen Sie lediglich eine kleine Menge Puder in den Behälter (max. bis zu 1 cm Füllhöhe)
- Geben Sie kleine 3-4 Schaumstoffpellets (Peletim) und einige Bleikügelchen (aus dem Sockel des Erkopressgerätes o.ä.) in die Puderflaschen, um dort das Puder leichter in Bewegung zu halten.

Badewannendesign



- Denken Sie bei der Präparation „keramikfreundlich“, d.h. vermeiden Sie zu dünne Materialstärken, dünne Ausläufer und interne Kanten

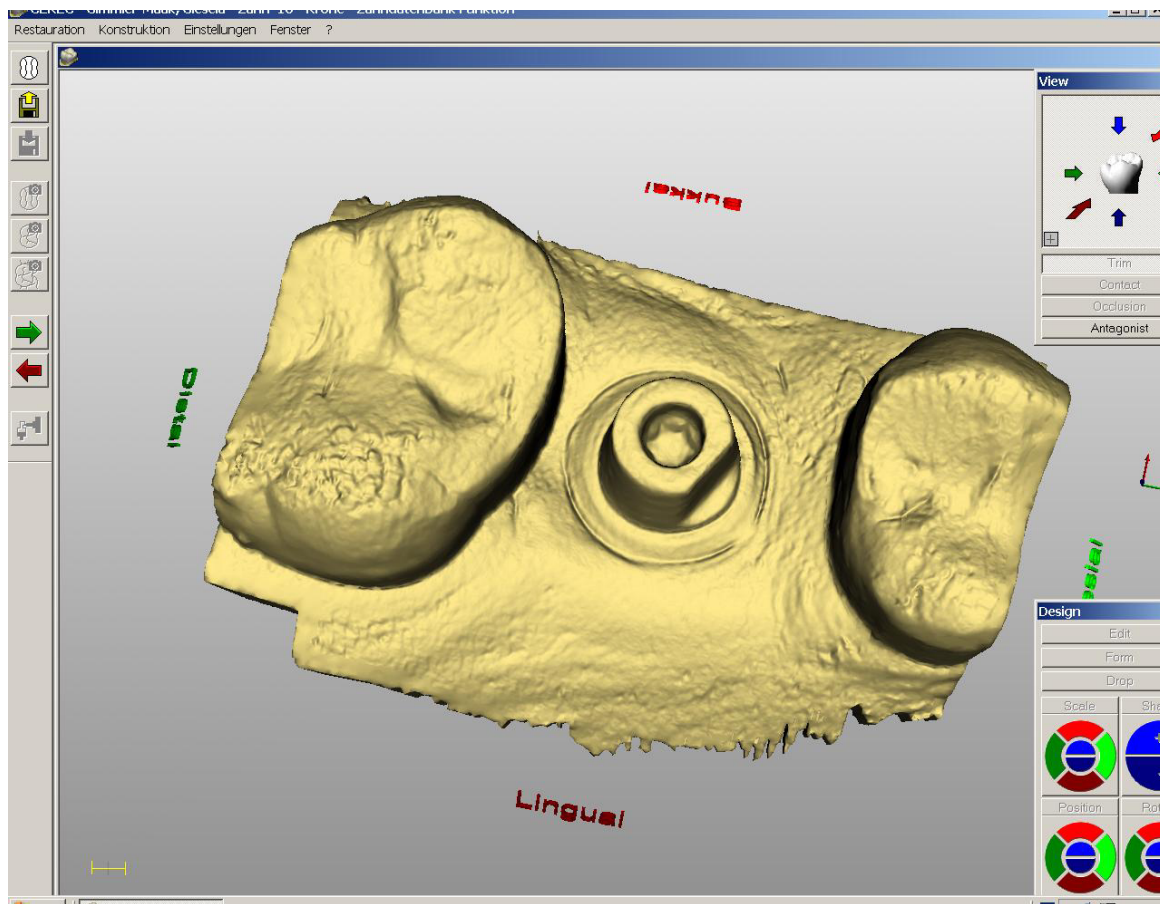


Befolgen Sie beim Beschneiden des Registrates die „Bull“-Regel

- Zur besseren Korrelation von Präparationsaufnahme und Antagonistenaufnahme beschneiden Sie das Registrat im Oberkiefer bukkal und im Unterkiefer lingual (buccal upper, lingual lower)



PowderChamp liefert Ihnen begeisternde Ergebnisse



Weitere detaillierte Informationen zur klinischen Anwendung und Falldarstellungen zum Download unter:

www.powderchamp.de

www.minimalinvasiv.de